



LIMECRAFT

CONNECTED CREATIVITY

Limecraft

- Desde mayo de 2010
- Producción de vídeo profesional (televisión, cine, otros)
- Clientes: postproducción y cadenas de televisión en más de 10 países

Un enfoque inteligente para la gestión de medios de comunicación

- Basado en la nube (disponible a petición) y facilidad de uso compartido en línea
- Trabajos disponibles el mismo día del rodaje
- Se reduce ancho de banda y tiempo

Dirigir las cuestiones clave del productor

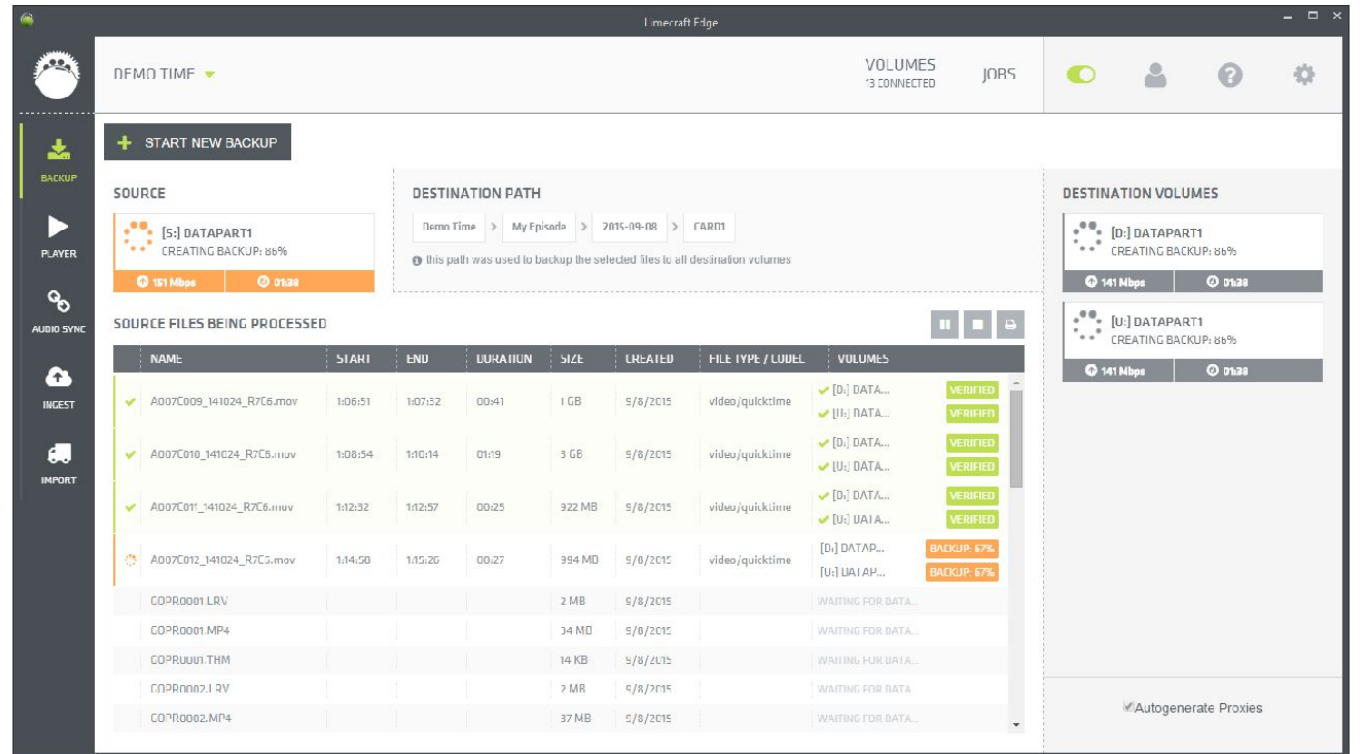
- Reduce el 30% del **costo** de postproducción.
- Se hace una copia de **seguridad** del material.
- Mejora de la **calidad** en las post-producciones



Visiona Ingeniería de Proyectos S.L.
comercializa las soluciones de Limecraft en
España y Portugal desde noviembre de 2016

EDGE *All-in-one production environment*

Limecraft 'Edge' permite la subida de archivos desde tu servidor local de una manera rápida, compartiendo material de alta calidad pero de menor resolución para su posterior manejo con Limecraft 'Flow'.



The screenshot shows the Limecraft Edge interface with a backup job in progress. The main area is divided into several sections:

- Top Bar:** Shows 'DFMD TIME', 'VOLUMES 3 CONNECTED', and 'JOBS'.
- Left Sidebar:** Contains navigation icons for BACKUP, PLAYER, AUDIO SYNC, INGEST, and IMPORT.
- START NEW BACKUP:** A prominent button at the top of the main area.
- SOURCE:** Shows '[S:] DATAPART1' with 'CREATING BACKUP: 88%' and a progress indicator of 181 Mbps and 01:28.
- DESTINATION PATH:** Shows a breadcrumb path: 'Name Time > My Epicards > 2015-09-08 > FARM'. A note below states: 'This path was used to backup the selected files to all destination volumes'.
- DESTINATION VOLUMES:** Shows three volumes: '[D:] DATAPART1', '[I:] DATAPART1', and '[U:] DATAPART1', all with 'CREATING BACKUP: 88%' and a progress indicator of 141 Mbps and 01:28.
- SOURCE FILES BEING PROCESSED:** A table listing files with columns for NAME, START, END, DURATION, SIZE, CREATED, FILE TYPE / LABEL, and VOLUMES.

NAME	START	END	DURATION	SIZE	CREATED	FILE TYPE / LABEL	VOLUMES
✓ A007C009_141024_R7C5.mov	1:06:51	1:07:52	00:41	1 GB	5/8/2015	video/quicktime	✓ [D:] DATA... VERIFIED ✓ [I:] DATA... VERIFIED
✓ A007C010_141024_R7C5.mov	1:08:54	1:10:14	01:19	3 GB	5/8/2015	video/quicktime	✓ [D:] DATA... VERIFIED ✓ [U:] DATA... VERIFIED
✓ A007C011_141024_R7C6.mov	1:12:32	1:12:57	00:25	922 MB	5/8/2015	video/quicktime	✓ [D:] DATA... VERIFIED ✓ [U:] DATA... VERIFIED
⚠ A007C012_141024_R7C5.mov	1:14:50	1:15:20	00:27	994 MD	5/8/2015	video/quicktime	[D:] DATA... BACKUP: 67% [U:] DATA... BACKUP: 67%
CDPR0001.LRV				2 MB	5/8/2015		WAITING FOR DATA...
CDPR0001.MP4				34 MD	5/8/2015		WAITING FOR DATA...
CDPR0001.THM				14 KB	5/8/2015		WAITING FOR DATA...
CDPR0002.LRV				7 MB	5/8/2015		WAITING FOR DATA...
CDPR0002.MP4				37 MB	5/8/2015		WAITING FOR DATA...
- Bottom Right:** A checkbox for 'Autogenerate Proxies'.

CARACTERÍSTICAS EDGE

1. **Copia de seguridad** inmediata tras volcado de datos desde disco. Metadatación del contenido
2. **Sincronización de audio y vídeo basada en código de tiempo.**
3. **Transcode & Transfer.** Añade comentarios, etiquetas y clasificaciones para complementar los metadatos
4. **Formatos de cámara nativa.** Lee y escribe todos los formatos comunes de archivo y vídeo, y se encarga de todas las conversiones.
5. **Ingesta drag-and-drop.**

BENEFICIOS

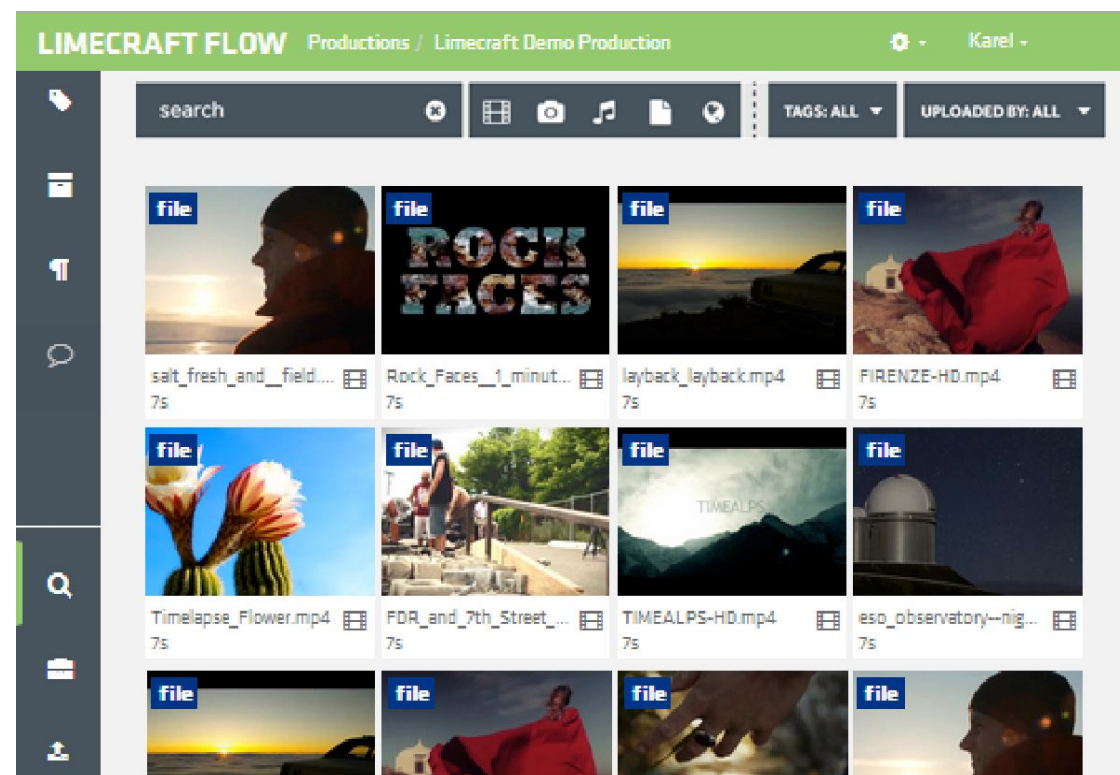
1. *Más rápido que la ingesta en tiempo real.*
2. *El entorno de producción todo en uno facilita el uso.*
3. *Copia de seguridad inmediata.*
4. *Evita el uso de editores externos para conversión de archivos.*
5. *Disponibilidad de los diarios el mismo día de rodaje.*

FLOW *collaboration environment for film and video production*

Limecraft 'Flow' es un entorno completo de producción en línea de vídeos y películas. Su diseño fomenta la interacción durante el rodaje y el proceso de postproducción.

Puede importar cualquier tipo de contenido, vídeos, imágenes y documentos. El trabajo editorial incluye transcripción, selección de clips y edición de historias.

Al estar alojado en la nube, permite operar desde diferentes ubicaciones asegurando que el material se entregue correctamente a los usuarios adecuados.



CARACTERÍSTICAS FLOW

1. ***Ingesta drag-and-drop***
2. ***Transcripción automática y edición de la misma***
3. ***Compartir.*** Tras ingerir, el material se puede compartir de forma fácil y segura entre la redacción y el comisionado del proyecto para las revisiones.
4. ***Exportar y postproducción***

BENEFICIOS

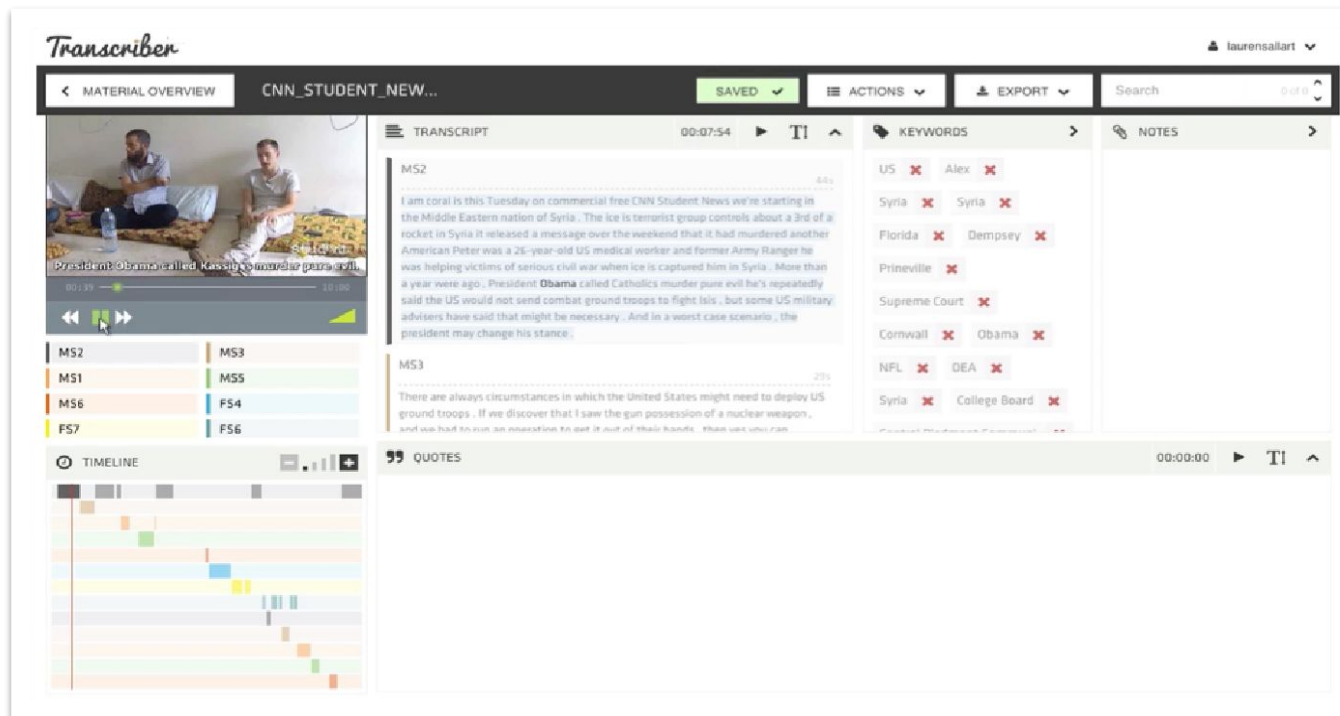
1. *Facilidad de uso.*
2. *Ahorra tiempo y ancho de banda.*
3. *Reduce el trabajo administrativo de los editores.*
4. *Aumenta la eficiencia, por lo tanto, disminuye los costos de producción.*
5. *Potente resultado de búsqueda y recuperación.*
6. *Evita la pérdida de material valioso.*

TRANSCRIBER

Limecraft 'Transcriber' utiliza tecnologías de 'speech-to text' para ayudar a transcribir y recortar contenido. El usuario puede borrar o corregir el resultado en cualquier momento y luego preparar el material para su importación desde cualquier software de edición de vídeo (Avid, Premiere, FC).

Disponible en varios idiomas!

Cada palabra que se transcribe está vinculado a una posición en el vídeo pudiéndose crear distintos cortes para su edición posterior.



The screenshot displays the Limecraft Transcriber software interface. At the top, there's a navigation bar with 'MATERIAL OVERVIEW', 'CNN_STUDENT_NEW...', 'SAVED', 'ACTIONS', 'EXPORT', and a search bar. The main area is split into several sections: a video player on the left showing a news clip with a play button and a progress bar; a central transcript panel with text and markers; a right panel with a list of keywords (US, Syria, Florida, etc.) and a notes section; and a bottom timeline panel showing a color-coded sequence of events. The interface is clean and professional, with a dark theme for the top bar and a light theme for the main content area.

CARACTERÍSTICAS TRANSCRIBER

1. **Segmentación de la voz.** Resultado es una línea de tiempo con fragmentos agrupados.
2. **Transcripción** basada en algoritmos de 'speech-to-text' robustos.
3. **Actualización del léxico.** Mediante la corrección en línea, la aplicación adopta automáticamente nuevas palabras.
4. **Pre-corte.** El usuario puede utilizar comillas para destacar partes del texto..
5. **Etiquetado automático.** Identificación de palabras claves que sirven de referencia.

BENEFICIOS

1. *95% de exactitud de la transcripción.*
2. *Potentes resultados de búsqueda y recuperación con una productividad sin precedentes.*
3. *Más material editado en menos tiempo*
4. *El procesamiento en serie de archivos agiliza el trabajo administrativo.*



LIMECRAFT

CONNECTED CREATIVITY



Visiona Ingeniería de Proyectos S.L.
Distribuidor oficial de Limecraft en España y Portugal
desde noviembre de 2016

nsanchez@visiona-ip.es